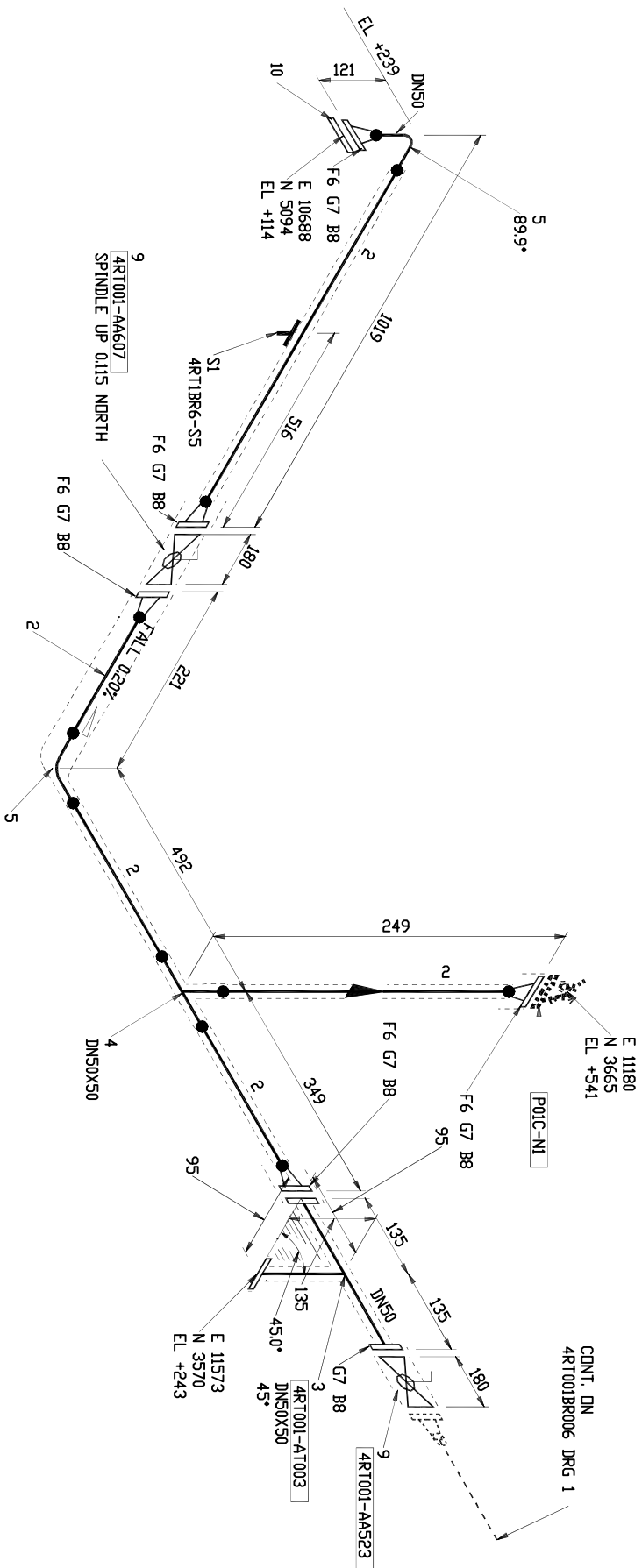




POZ. č.	MDZ. (mm/Ks)	DN	PROJEKČNÍ NÁZEV	MATERIÁL
1	1	50	PODPĚRA KLUZNÁ L6	
2	1730 MM	50	Trubka ocelová DN50 60,3x4,0	L245NE
3	1	50x50	Filtr 4" DN50 PN16	Uhlíková ocel – dle výrobce
4	1	50x50	T-kus DN50/50/50, PN16, PPbpo,rozněžný	Uklíštěná uhl. ocel (Rt0,5)=245MPa)
5	2	50	60,3x4,0/60,3x4,0/60,3x4,0 Dblouk 90° DN50 PN16, Tvar 3D, PPbpo,rozněž rozněž 60,3x4,0	Uklíštěná uhl. ocel (Rt0,5)=245MPa)
6	5	50	Průrubu přivařovací křehová DN50 PN16, s hrubou těsnicí ústíto B1, PPbpo,rozněž 60,3x4,0	Uklíštěná uhl. ocel (Rt0,5)=245MPa)
7	6	50	Sphélové vlnuté těsnění s vnějším a vnitřním výztuženým kroužkem, DN50 PN16	Expand. grafit / AISI304 / CS
8	24	16	Šroub sverníkovy M16x85mm	120506 / 120406 – pozink
9	2	50	Kohout kulový DN50 PN16	CS/SS – dle výrobce
10	1	50	Přívodu zastěpovací DN50 PN16, s hrubou těsnicí ústíto B1	Uklíštěná uhl. ocel (Rt0,5)=245MPa)



POZNÁMKY : 1. DOMĚŘKY VOLT S OHLEDEM NA MONTÁŽ A JE NUTNO JE PŘED MONTÁŽÍ PROVĚŘIT

2. Příklad označování potrubních větví: 4SP001BR001

Ýznam jednotlivých položek:

4 - číslo zásobníku Štramberk

001 - číselné označení (číslo linky)

BR – potrubí

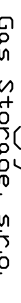
001 – pořadové číslo potrubní větve

VYSVĚTLMKY :

IZOLACE -----

OTÁPĚNÍ -----

STAVAJÍCÍ POTRUBÍ ■■■■■

4						inogy Gas Storage, s.r.o.	Akce STAVBA Č. 2191 – VÝMĚNA SUŠÍCÍCH KOLON A REGENERÁTORŮ TEG, PZP ŠTRAMBERK	Počet stran	2	Strana	2
3								Název 4RT001BR006 TG-050-016-100-F			
2											
1	03/2017	ZAPRACOVÁNÍ PŘÍPOMNEK	Čelář H.	Pěkný P.	Tůrčák J.						
0	01/2017	DOKUMENTACE PRO PROVAZDĚNÍ STAVBY	Čelář H.	Pěkný P.	Tůrčák J.						
REV	Datum	Popis	DWN	CHKD	P.E			ARCHIV			
							Dodavatel		Číslo výkresu	0755-PI-0161-210/1	